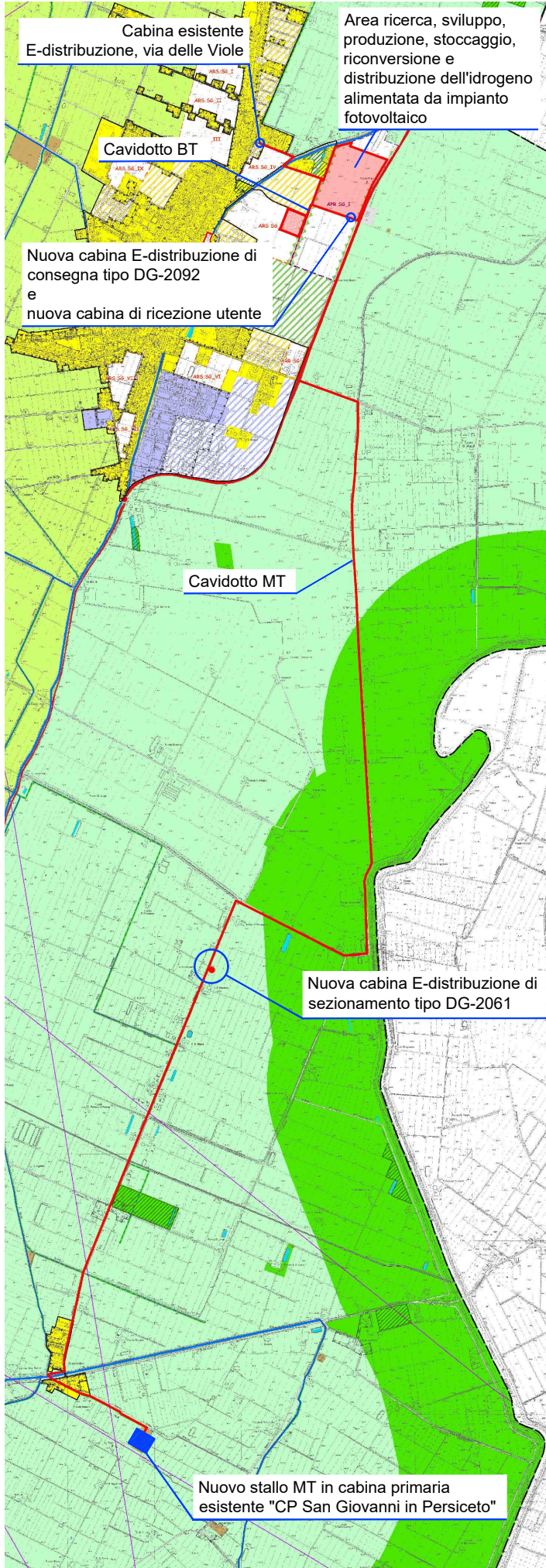
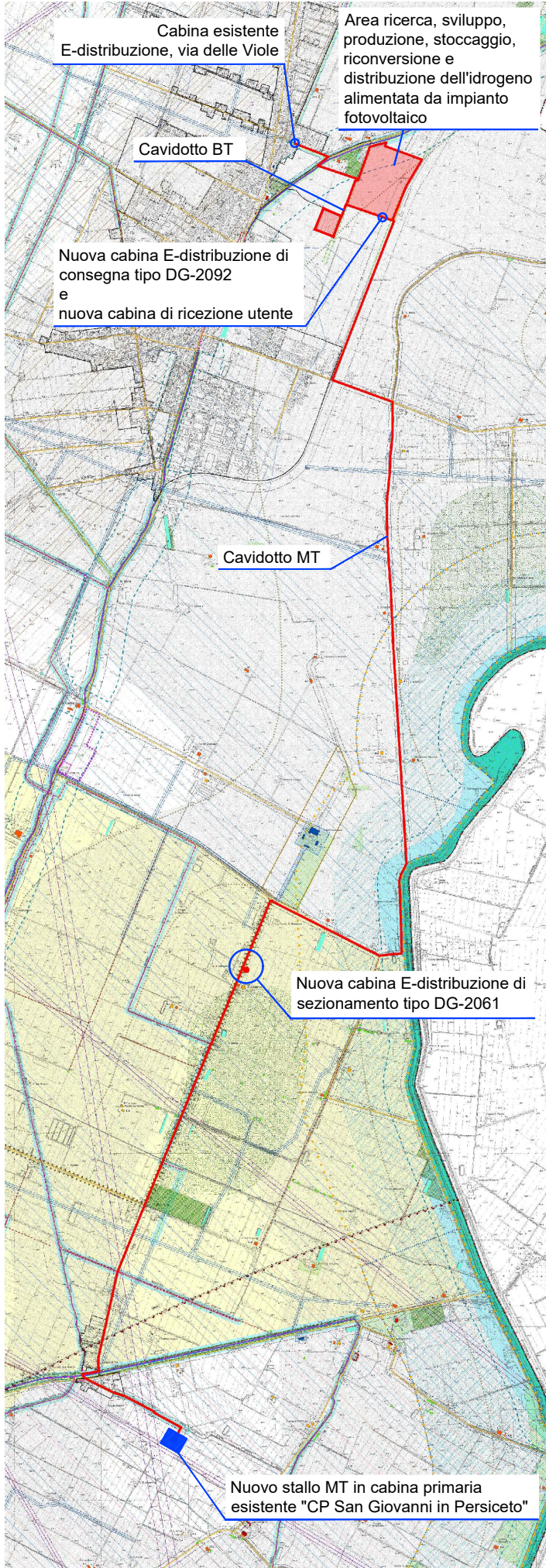


|  |                   |  |                     |           |
|--|-------------------|--|---------------------|-----------|
| 23/12/2021   | SECONDA EMISSIONE | Arch. Andrea Giugliarelli  | Ing. Gessica Grossi |           |
| 24/09/2021   | PRIMA EMISSIONE   | Arch. Andrea Giugliarelli  | Ing. Gessica Grossi |           |
| DATA   | DESCRIZIONE       | REDATTO  | VERIFICATO          | APPROVATO |
| PROGETTO   |                   |  |                     |           |
| REALIZZAZIONE DI UN HUB DI RICERCA, SVILUPPO, PRODUZIONE, STOCCAGGIO, RICONVERSIONE E DISTRIBUZIONE DELL'IDROGENO, ALIMENTATO DA UN IMPIANTO FOTOVOLTAICO DA 8.982 MWp E RELATIVE OPERE DI CONNESSIONE ALLA RETE DI DISTRIBUZIONE DI E-DISTRIBUZIONE |                   |  |                     |           |
| UBICAZIONE   |                   |  |                     |           |
| SAN MATTEO DELLA DECIMA - COMUNE DI S. GIOVANNI IN PERSICETO (BO)  |                   |  |                     |           |
| TITOLO ELABORATO   |                   |  |                     |           |
| Inquadramento impianto con gli strumenti di pianificazione territoriale COMUNALI - PSC   |                   |  |                     |           |
| CODICE ELABORATO   | REVISIONE         | NOME FILE  | SCALA               |           |
| TAV.4.5.1  | 2                 | P21-099_ES_AFXX_Inquadramento urbanistico_R03.dwg  | -                   |           |
| COMMITTENTE  |                   | PROGETTISTA  | DATA                |           |
| <div>TOZZIgreen</div> <div>Tozzi Green S.p.A.<br/>Via Brigata Ebraica, 50 - 48123 Mezzano (RA)<br/>Tel: (+39) 0544 525311 - Fax: (+39) 0544 525319<br/>web: www.tozzigreen.com</div>   |                   | <div><div></div><div>ArchLiving<br/>LABORATORIO di PROGETTAZIONE</div></div> <div>ArchLiving s.r.l<br/>Via Monsignor Maverna, 4 - 44122 Ferrara (FE)<br/>Tel: (+39) 0532 733683 - Fax: (+39) 0532 692608<br/>web: www.archliving.it</div> <div>COORDINAMENTO DI PROGETTO</div> <div><div></div><div>ambiente<br/>consulenza &amp; ingegneria<br/>esperienza per l'ambiente</div></div> <div>ambiente S.p.A.<br/>Via Frassina, 21 - 54033 Carrara (MS)<br/>Tel: (+39) 0585 855624 - Fax: (+39 ) 0585 855617<br/>web: www.tozzigreen.com</div> | 23/12/2021          |           |

INQUADRAMENTO TERRITORIALE E PAESAGGISTICO COMPLESSIVO DELL'INTERVENTO



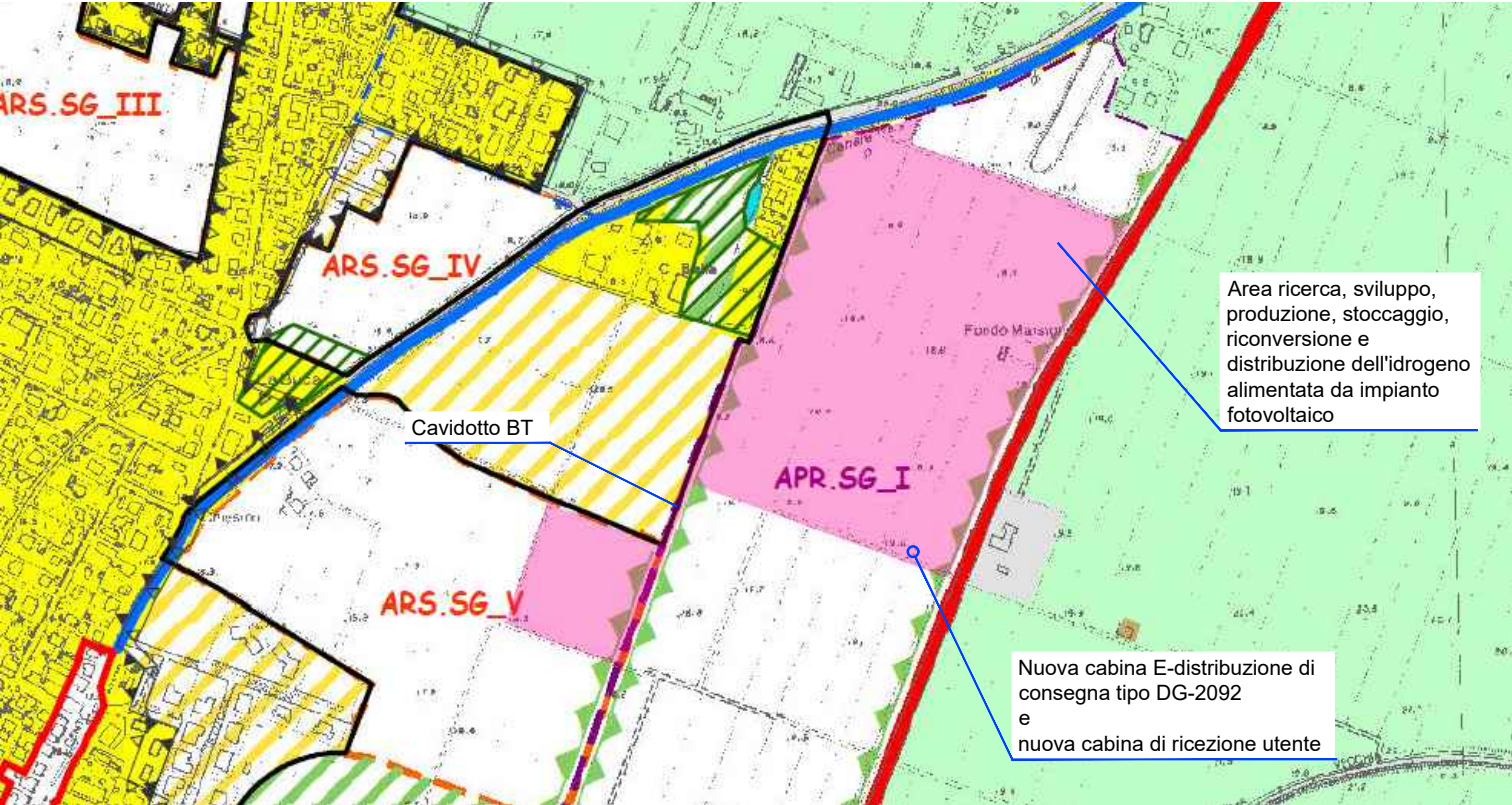
PSC.SG, T1.a-b



PSC.SG, T2.b-d-f

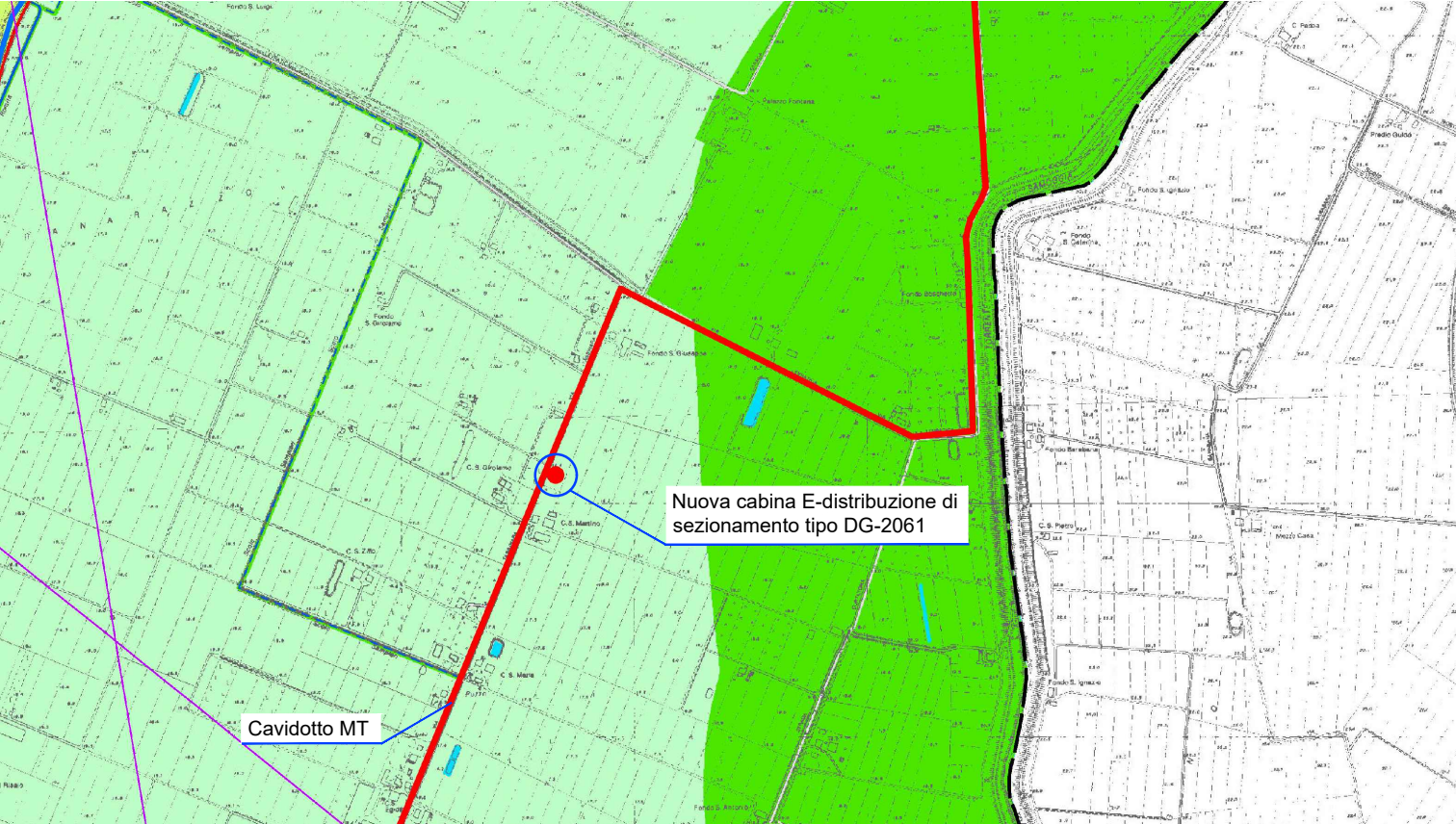
REGOLAMENTAZIONE DEGLI AMBITI TERRITORIALI

Ambiti interessati (area d'intervento in rosa):  
- "Ambiti di possibile trasformazione urbana per usi produttivi" (APR.SG\_I)  
- "Ambiti di possibile trasformazione urbana per usi residenziali" (ARS.SG\_V)  
- Macro-ambito di "Territorio urbanizzabile" (PSC, CAPO III)



PSC.SG, T1.a - Classificazione del territorio ed assetto delle infrastrutture

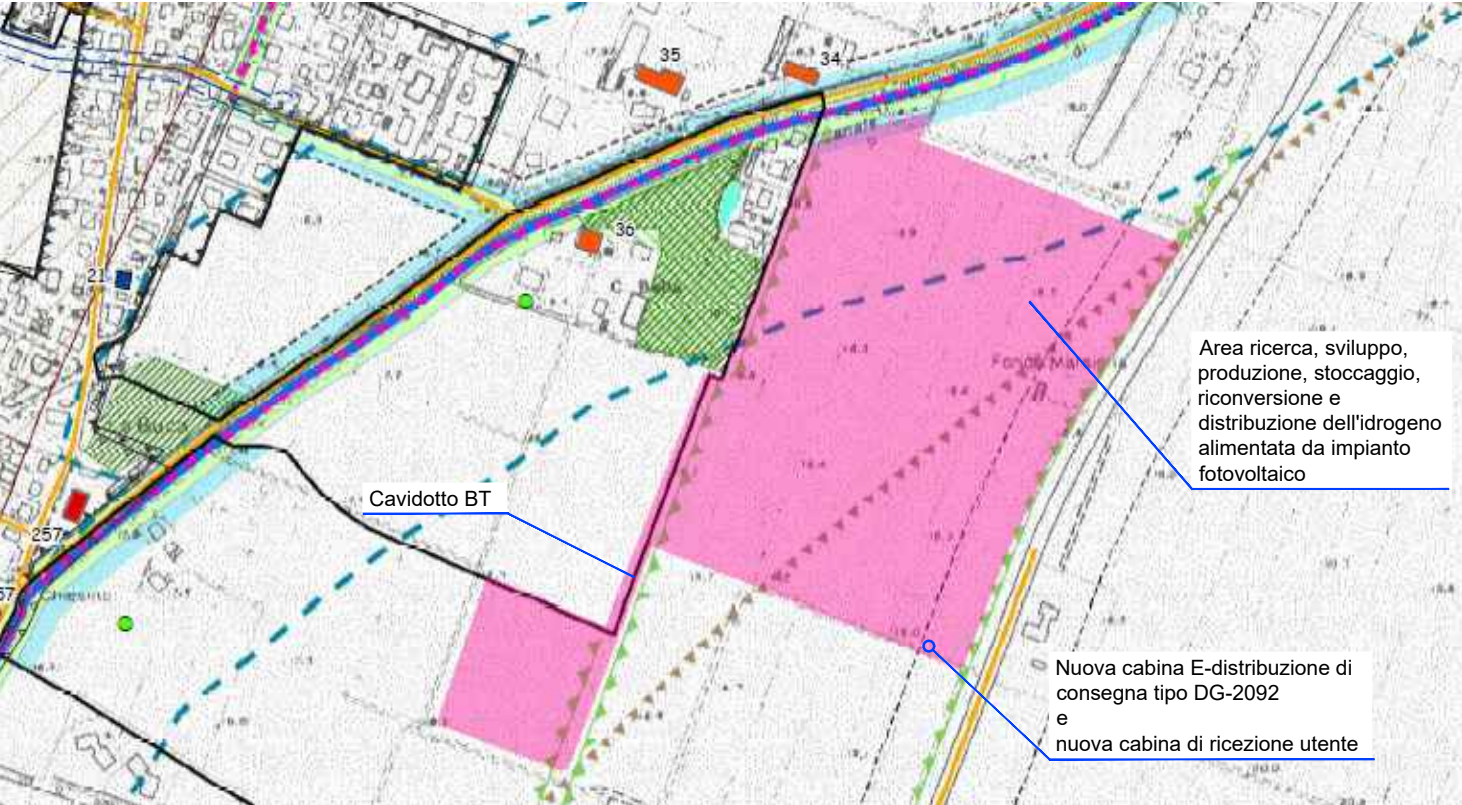
Ambiti interessati (area d'intervento in rosso):  
- "Ambiti agricoli ad alta produttività agricola (AVA)", verde chiaro, in corrispondenza di cavidotto e cabina di sezionamento;  
- "Aree di valore naturale e ambientale (AVN)", verde, in corrispondenza del cavidotto.



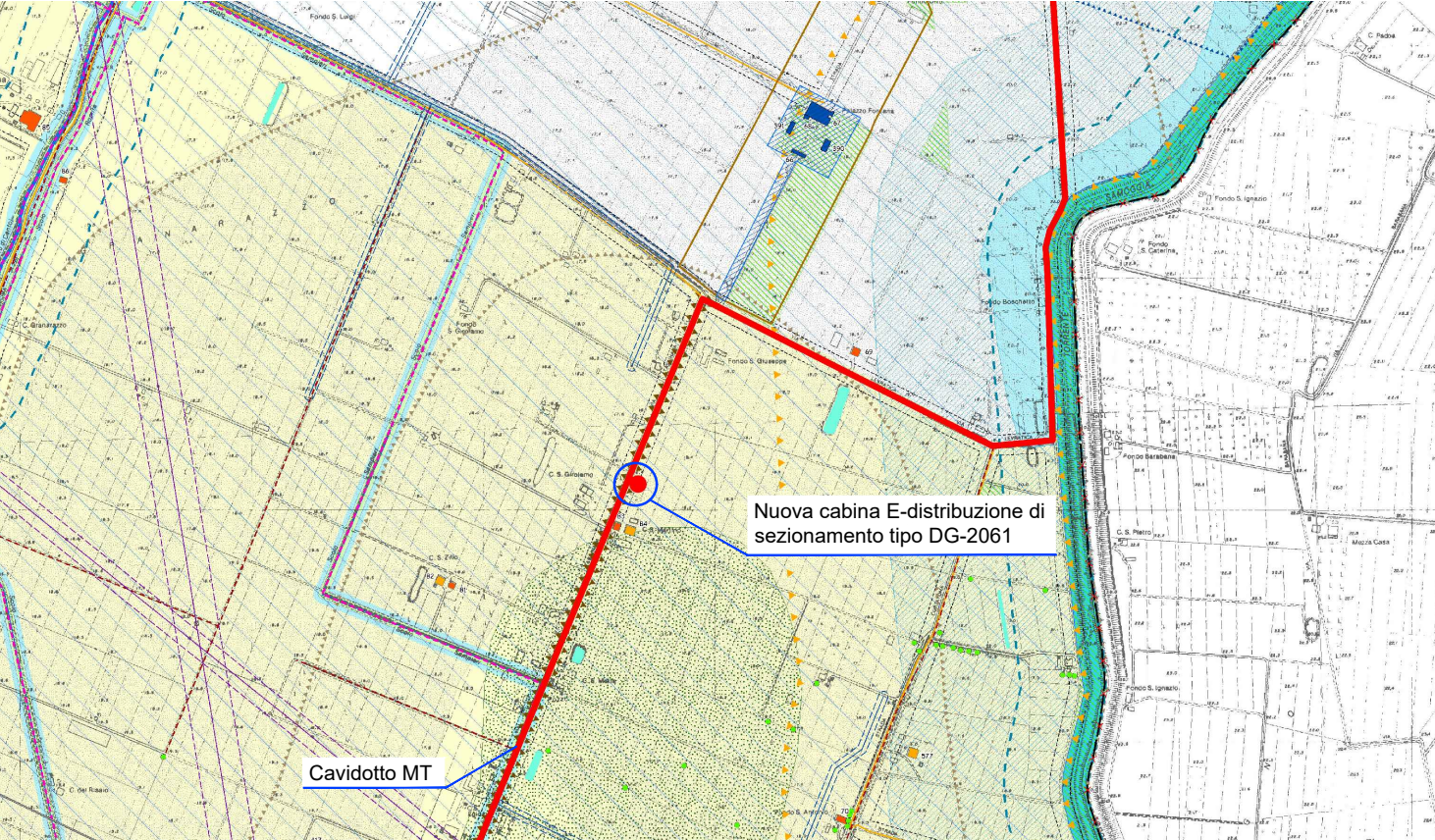
PSC.SG, T1.b - Classificazione del territorio ed assetto delle infrastrutture

VINCOLI PAESAGGISTICI

Gli ambiti interessati sono numerosi, si elencano dettagliatamente nella relazione di inserimento urbanistico.



PSC.SG, T2.b - Tavola dei vincoli



PSC.SG, T2.d - Tavola dei vincoli